

רשימת תפוצה

תאריך

3

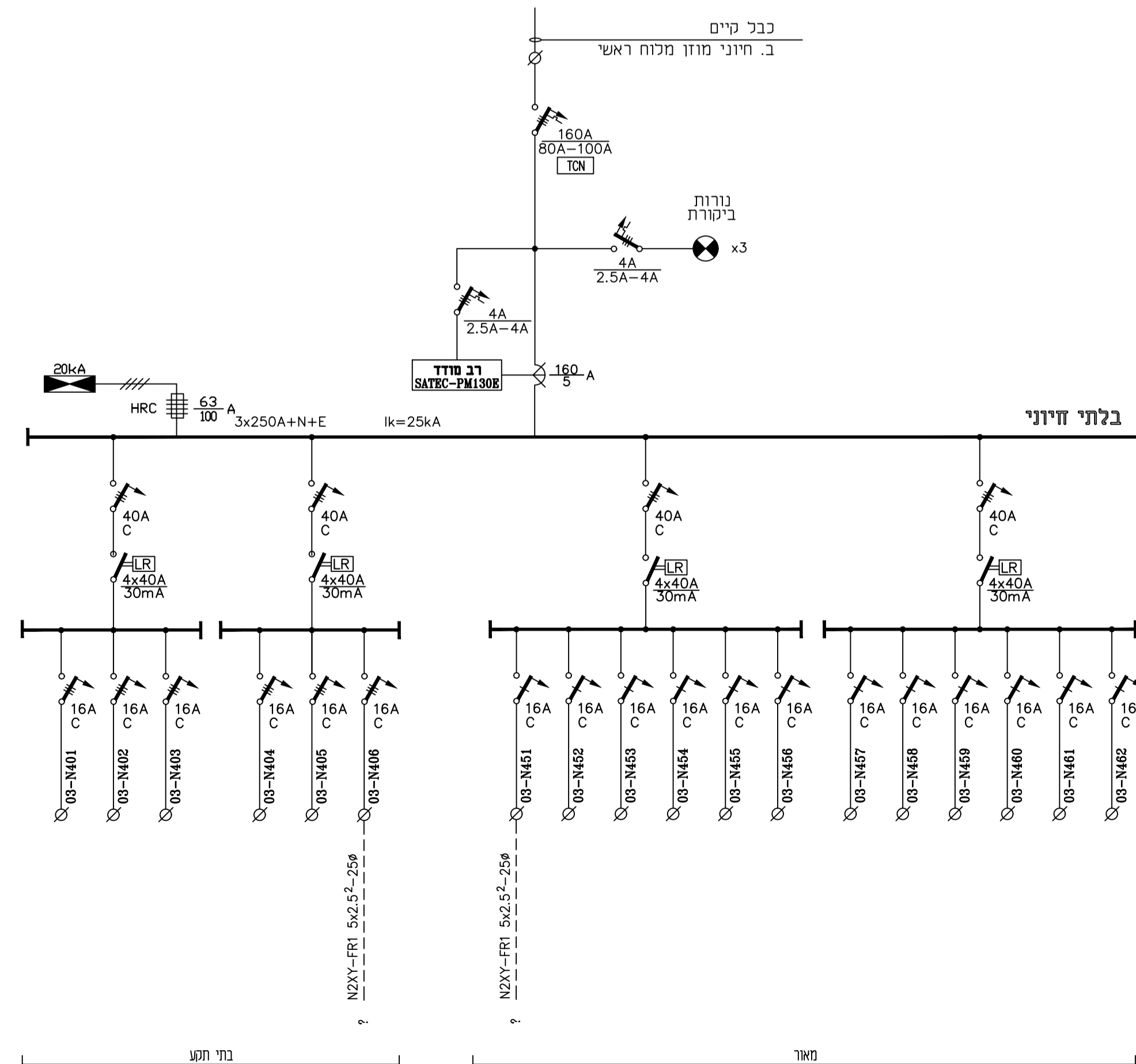
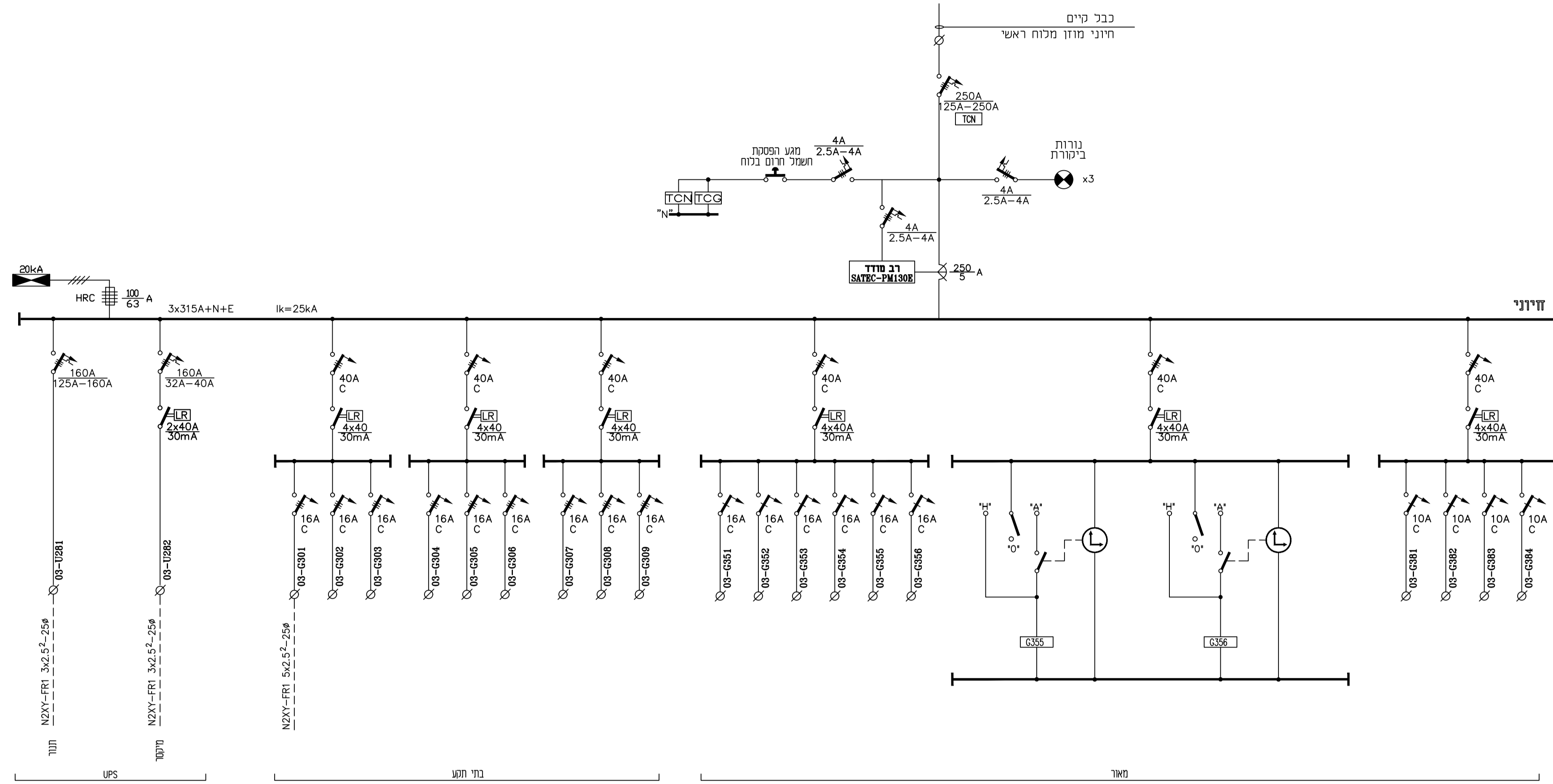
2

1

מס' שינויים

שם

תאריך



חשיבות לביצוע הלוח

1. הגבה יבנה לפי ח"ל 61439 ויסמון בחו תמק
2. הלוח יבנה כדוגמה פח ממוחזר מוכי 2 מ"מ צבוע צבע אפסטי
3. בנתו 3-4 פ"מ לפחות עם פנימים ודלתות מחממות דרגה מידור לח 28 From
3. הלוח יתכונן לטלסקופיות מלאה וזרם סגר של 25kA לפחות.
4. כניסות ויציאות הבננים-טרנסה.
5. פרפי יבנה מתחשת טמ ויועק ע"ג מברדים עם כסוי פירסט שטוי.
6. כוש ניתוק של המאלים יהיה אסא (כפי 0660 VDE 2-947 EC)
7. יש להחמיא חוות פנימי בלוח כגודל אנטנה.
8. חוכני פטי אפס והאטה יהיו זזים לחוכני האות.
9. בצידי המאלים יותקנו מעצורים.
10. מהדקים יהיו מחוצת וילנו, ויודיסלר א פנימ.
11. רזום העלסים בנודח ניסם.
12. רגבלו ייש חוכנית הלוח לאשרר לפני ביצוע.
13. יש להאשרר אסא מטמס שחור בלוח.



ארגון הנדסאים - מהנדסי העסקים
 רחוב באסטולח 13, תל אביב, 69069
 טל 03-6444940 פקס 03-7264003
 E-mail: info@sheineng.com

כעיון: לאשרר / כמכרז

שם העבודה: מרכז רפואי הלל יפה

שם החוכנית: לוח משנה מס' 6 קונדיטוריה

שם ענבר נחום	תכנון	אישרר
ענבר נחום	אישרר שיו	אישרר שיו
תובצע אחראי כניסות חוכנית ולהחמית ! על כל טעות או החמיה עילי נחזיע מיד לתכוננו. אין לסודו טמור חוכנית !		
תוכנית מס': 913/06 מהדורה: תאריך: 08.05.22		

גם הקובץ: 913-06.dwg
 תאריך: 05/2022
 Sw Board No 6